



la feuille de foyard de Fey

Chers Ratons

La première feuille de foyard...et la dernière de l'an 2002. Malgré cela, la Municipalité n'a pas chômé et vous avez pu voir l'évolution de certains travaux dans notre commune.

2002 a également vu des achats de bois, des échanges de terrain pour permettre une utilisation optimale de certaines zones, plus particulièrement aux alentours de la déchetterie que les municipaux ont décidé de fermer, à la demande de l'Etat, pour une meilleure gestion. Vous trouverez, avec ladite feuille, l'horaire d'ouverture de cette dernière.

L'Eclairage nouveau s'est fait plus doux et plus puissant; par la même occasion il s'est étendu à certains quartiers et le long de la route principale. Le dernier tronçon est prévu pour 2003, avec la création d'une nouvelle gare planifiée par la direction du Lausanne-Echallens-Bercher.

Les routes se sont parées de lignes jaunes, pour les piétons et de lignes blanches, droites, courbes ou arrondies pour les automobilistes, bien entendu tout cela sur un nouveau revêtement sur certaines routes.

Cette entreprise ne saurait être terminée sans procéder au baptême de nos rues et nous profitons de vous donner quelques explications sur certaines dénominations qui présentent un intérêt du point de vue étymologique, soit

Rue de la Mécanique: il est très intéressant de conserver cette appellation populaire qui, autrefois, désignait le battoir à grains.

Rue de l'Ancien Four: la même remarque est faite que pour le nom précédent.

Chemin des Onlyons: nous sommes en présence d'un vieux nom d'origine patoise qui fait l'objet d'un article important dans le *Glossaire des patois de la Suisse Romande* et qui signifie «aiguillon», «dard».

Chemin du Sila: anciennement En Célard qui est déjà attesté en 1854 dans notre commune.

Impasse de la Grande Lignée: nom qui évoque le passé historique du village. Il s'agissait d'une lignée de maisons qui se trouvait face à la boulangerie, de l'autre côté de la route et qui abritait sept familles. Elle a été détruite par le feu en janvier 1935, feu qui n'a pu être éteint, l'eau gelait dans les tuyaux. Trois familles ont pu reconstruire soit les familles Mingard, Laurent et Volet, les autres ont dû s'en aller faute de moyens. Seul un grenier qui se trouvait détaché, a pu être sauvé et se trouve actuellement vers la maison de M^{me} Jobin et nous a été gracieusement offert par la propriétaire actuelle.

Chemin de la Bégude: nous avons affaire également ici à un nom très ancien. Le *Glossaire des patois* en donne toute la signification. On le rencontre également dans le Midi. Il signifie «Cabane, Maissonette». Il fallait dix-neuf planches pour faire une «bégude». Mot d'origine provinciale qui veut dire cabaret, guinguette.

Fontaines

Recherchons préposés au nettoyage

Ce sujet reste toujours d'actualité, la fontaine se situant sur la route en montant vers la gare, cherche une bonne âme pour la nettoyer.

Toute personne intéressée à l'entretenir peut contacter la Municipalité ou le municipal des eaux, M. Sven Eggenberger, tél. 021 887 82 35. Merci d'avance à toute bonne volonté.

Collecteurs

Malgré un automne très pluvieux, les collecteurs ont résisté, mais nous sommes très attentifs à une dégradation possible.

*Le destin choisit vos relations,
mais vous choisissez vos amis.*

Autres créations

La déchetterie s'est agrandie et a été clôturée. Après quelques mois de fonctionnement c'est avec satisfaction que nous pouvons constater qu'en grande majorité le tri des déchets encombrants s'effectue et l'ordre règne aux alentours.

Le tri des ordures demande une certaine discipline, alors référez-vous au petit guide **Que faire des déchets** que la municipalité vous a fait parvenir dans le courant de l'été.

Nous avons également mis en place un nouveau concept pour l'entreposage des ordures ménagères, d'où la création de six places de ramassage avec mise à disposition de containers. Là aussi le résultat est positif. Notre village n'a plus l'allure d'un champ de bataille le jeudi matin.

Pour information, sachez que le poids annuel des ordures ménagères pour notre commune s'élève à environ 76'000 kg.

Pâturage

Après huit ans de bons et loyaux services la bergère, M^{me} Marie Lise Taillens nous a quitté à fin octobre 2002. Nous la remercions de la bonne tenue du pâturage pendant ce laps de temps. Un nouveau berger est prêt à accueillir les génisses en 2003 et a pris déjà ses quartiers dès le 1^{er} décembre 2002. Il s'agit de M. Michel Rochat de Monnaz, marié deux enfants, un troisième à venir. Nous lui souhaitons la bienvenue.

Grande salle et refuge

Le concierge de la grande salle va quitter ses fonctions le 31 décembre 2002. Nous profitons de le remercier du travail qu'il a accompli durant deux ans. Dès cette date M^{lle} Cécile Laurent prendra la relève. Ces coordonnées figurent à la page six de ladite feuille.

Pour le refuge nous cherchions un concierge l'année dernière. M. Pierre Crettaz s'en occupe depuis le début de l'année et ses coordonnées figurent également à la page six.

Fenêtres de l'Avent villageoises

C'est tout réjoui que depuis le 1^{er} décembre nous avons vu à nouveau les fenêtres de l'Avent s'illuminer et c'est dans une chaude ambiance que nous pouvons ainsi faire connaissance de nos concitoyens qui ont bien voulu accueillir les villageois. Profitez de découvrir la convivialité qui existent dans nos foyers. Nous vous encourageons vivement à la partager sans arrière pensée.

Société de Jeunesse – Challenge UJGDV

La Jeunesse de Fey a organisé le challenge UJGDV en juillet 2002. Elle s'est investie avec l'aide et la collaboration de la population, ce qui a permis de passer un week-end prolongé formidable. Un grand merci à tous. Nous profitons de l'occasion pour remercier la jeunesse d'organiser le repas du petit Nouvel-An où nous nous retrouvons avec plaisir

Pompiers

Un nouveau capitaine des pompiers a été nommé à partir du 1^{er} janvier 2002 en la personne de M. Patrick Laurent. Nous le félicitons pour cette promotion. Le capitaine actuel M. Dominique Laurent continuera à fonctionner au sein du corps des sapeurs pompiers jusqu'à la retraite. Merci Dominique pour tout le travail accompli jusqu'à ce jour.

Activités extra-muros

2003, année du bicentenaire du Canton de Vaud; le 14 avril il y aura 200 ans que nous sommes entrés dans la Confédération. Rappelons qu'en 1903 le tilleul de la gare avait été planté pour célébrer les 100 ans, alors que pour le 150^e anniversaire, le terrain vers la place de parc a vu naître un 2^e tilleul. Pour marquer le 200^e, des projets sont en cours...

Chemin des blés

Les instigateurs de ce chemin qui serpente dans nos campagnes de Granges-Marnand à Echallens, désirent mettre en place un ouvrage permettant de découvrir notre commune. Il se situerait sur le réservoir. Affaire à suivre. Un panneau indicatif sera également implanté vers la gare, avec toutes les données utiles à ce tracé.

Ligne ADSL

Pour les personnes qui sont branchées internet, une nouvelle possibilité s'offre aux internautes... la ligne ADSL qui permet d'obtenir une connexion plus rapide et permanente.

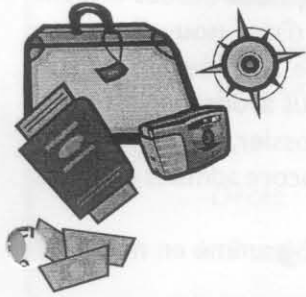
Pour que le central téléphonique de Rueyres (auquel sont rattachés les villages de Bercher, Fey et Rueyres) en soit équipé, il était nécessaire de présenter à Swisscom une liste de 20 personnes intéressées à prendre un abonnement. Selon les derniers échos, ce quota a été atteint. Des informations plus précises vous seront données en temps voulu.

Dépistage du cancer du sein

La fondation pour le dépistage du cancer du sein s'est approchée de la Municipalité pour faire passer le message aux personnes de plus de 50 ans et pour les encourager à effectuer une mammographie de dépistage dans le cadre du programme vaudois. Pour plus d'informations vous pouvez vous adresser à M^{lle} Debétaz, municipale ou au bureau information Femmes tél. 021 320 04 04. Dans le cadre du programme votre caisse-maladie prendra en charge les Fr. 140.- sous déduction de la quote part de 10%.

Evènement communal

En 2003 nous aurons le plaisir de fêter les 100 ans de Mme Ida Buffat-Barber et les 90 ans de M. René Menétrey



Passeports 2003 / Cartes d'identité 2003

Dès le 1^{er} janvier 2003, vous devrez vous rendre **uniquement** au bureau du contrôle des habitants de la commune pour l'établissement d'un passeport ou d'une carte d'identité.

Le délai de livraison sera de **15 jours ouvrables** environ

Validité et tarifs de la nouvelle génération de documents

Age	Validité Passeport et C.I.	Tarif Cartes d'identité	Tarif Passeports	Tarif combiné Passeport et cartes d'identité	Passeport Provisoire
0 à 3 ans	3 ans	30.—	55.—	63.—	100.— *
3 à 18 ans	5 ans	30.—	55.—	63.—	100.— *
Adultes	10 ans	65.—	120.—	128.—	100.— *

* Validité du passeport provisoire: 12 mois maximum.

Les passeports et cartes d'identité sont établis sur la base de l'acte d'origine ou du livret de famille. Toutes personnes majeures (**célibataire, divorcée**) doit avoir son acte d'origine déposé à la commune; **aucun** passeport ou carte d'identité ne sera délivré si les conditions ci-dessus ne sont pas remplies.

Les émoluments se règlent directement à la commande.

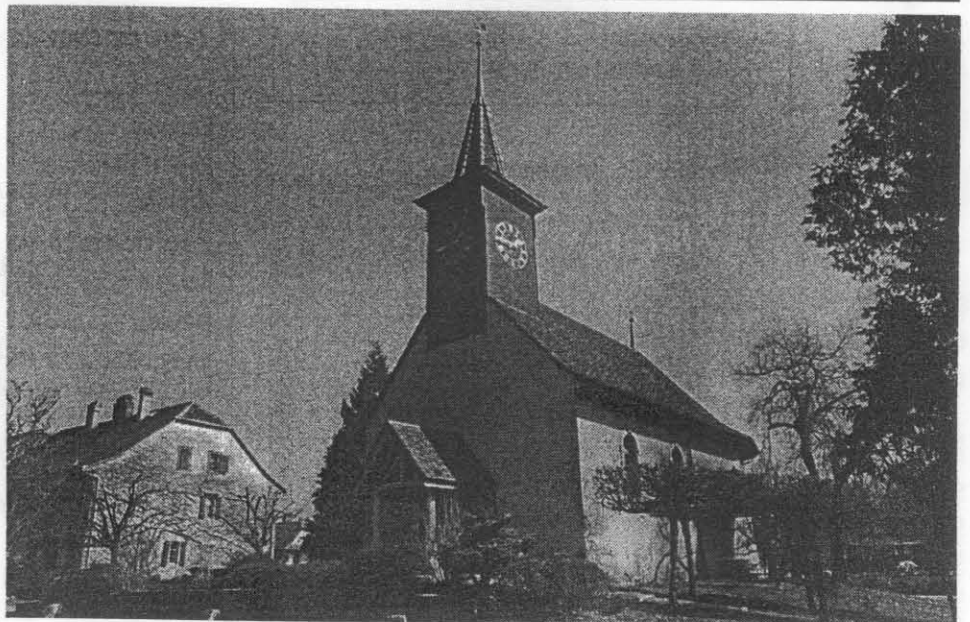
Bureau du contrôle des habitants

Lieux de Mémoire

Fey

Le temple, aujourd'hui un peu coincé dans le réseau routier, a été construit en 1702 par l'architecte de Leurs Excellences Samuel Jenner et le maçon Abraham Duvoisin, de Lausanne. Il est représentatif de l'époque, avec son chevet à cinq pans, tous ajourés d'une fenêtre. Une église – dédiée à Saint-Etienne – est mentionnée sur le même emplacement dès 1166.

Photographe: Jean-Pierre Grisel



Conseil général du 11 décembre 2002

Le dernier conseil de l'année, sous la présidence de M. François Guignard, a réuni 43 membres.

Les nominations statutaires sont les suivantes:

Président: François Guignard
Vice-président: Jean-Luc Noël

Commissions – Scrutateurs 2003

Scrutateurs et scrutatrices

Membres: Eric Méda et Sandrine Rudaz
Suppléants: Sylvie Baumgartner et Claude Boucard

Commission des finances

Membres: Bernard Porchet, Christian Peguiron
et Luc Jaunin
Suppléant: Didier Depping

Commission de gestion

Membres: Claude Boucard, Françoise Wagnière
et Francine Jaunin
Suppléant: François Laurent

*Commission de recours en matière d'impôts
et de taxes élue pour 4 ans*

Membres: Eric Laurent, Sylvie Baumgartner
et Thierry Boucard
Suppléante: Cécilia Richard

Délégué aux Etablissements scolaires

Jean-Luc Noël

Déléguée à la Région Gros-de-Vaud

Micheline Peguiron

Le budget a été commenté par M. Victor Fiadeiro, municipal des finances, qui fait ressortir un excédent de charges de Fr. 2940.—.

Pour les postes subissant des changements, les explications utiles ont été données, plus particulièrement, comme mentionné en page une, le baptême des routes avec la pose de plaques nominatives et de numéros. Un panneau sera implanté sur la commune avec les nouvelles dénominations.

Dans le poste domaine et bâtiment un nouveau poste a été créé « attribution fonds de constructions futures grenier ». Là également quelques explications figurent en tête de feuille. Cette bâtisse attestant d'une autre époque pourrait être déplacée et reconstruite... plus belle qu'avant, sur la place de feu avec un coin détente. Par la même occasion la piste de pétanque sera déplacée le long du terrain de Beach Volley.

M. Yves Jaunin, syndic, prend la parole pour informer le conseil de l'explosion démographique dans le cadre de l'école. Pour la rentrée il manquera une classe. Lors des rénovations de notre collège des études avaient été effectuées pour la création d'une nouvelle classe et les infrastructures avaient été adaptées en conséquence. Au vu de la situation nous avons mandaté l'architecte pour mettre à jour le dossier, les subventions accordées par le canton seront encore admises en 2003.

Un conseil est d'ores et déjà programmé en mars.

L'éclairage finira de s'améliorer dans certaines zones et en fonction de nouvelles constructions.

Dans les produits les impôts ont été devisés de façon prudente.

Propositions individuelles

Quelques propositions et suggestions sont formulées et seront étudiées.

Des remerciements sont adressés à la Municipalité pour les réalisations faites en 2002.



Adultes et enfants

*Des passages pour piétons
ont été créés à votre intention*

*Veillez les utiliser
pour votre sécurité*

La Municipalité

Etat civil de Fey

Du 1^{er} décembre 2001 au 1^{er} décembre 2002

Mariages

24 mai 2002

2 août 2002

31 octobre 2002

Vonnez Fabrice et Herrera Alejandra

Jaunin Pascal et Linhares Rosa

Salvisberg Gilles et Bezençon Virginie

Naissances

15 mars 2002

16 août 2002

Sophie fille de Patrick et Lydia Laurent-Huber

Romain fils de Christian et Maryline Peguiron-Meyer

Décès

9 mai 2002

Laurent Alice

Arrivées: 45 personnes

ALEXANDROU Christos, Clair Lise et Chloé, Les Jordils
BOLLINGER Dominique François et Candolfi Katia et Eléa
CANDAUX Céline, rte d'Echallens
CHAU VAN Catherine My Hanh, Ferme des Engrins
CIOLEK Monika Anna, Café-Restaurant
CUNHA ARAUJO Manuel Joaquim, rte de Peyres-Possens
DE MELO RIBEIRO Fernando Agostinho
DEPALLEN Pierre André et Josiane
DO ROSARIO DELGADO Aquilino Gonçalo
clo Philippe Métraux
DROUX Janine Anne Ruth, Le Châtelard
FORMICOLA Michele, rte de Peyres-Possens
FREYMOND Martial, Sabine et Noa
GAILLARD Nicolas, rte de Peyres-Possens
GOMES MARTINS Nuno Miguel clo Olivier Jaunin
LEGERET Nathalie Isabelle, Villa Cadran Solaire
LINHARES JAUNIN Rosa Maria
LOUREIRO DA COSTA Antonio Ricardo,
rte de Peyres-Possens

MAGALHAES PINHEIRO Adelina Nazare
PEREIRA Célio Jorge clo Dominique Laurent
RABSKI Krzysztof Andrzej clo Luc Jaunin
RAPIN Léa
RIME Saadet, Les Jordils
RUBIN Christian Georges, Ferme des Engrins
SCHENKER Pierre René-Charles, Moulin des Engrins
VILADOMS Jotham, Lise, Jessica et Vanessa, Le Martélaz
VONNEZ Hervé
DEGLON Stéphane Anouk, Zoé et Zach
MEILLAUD Christophe, rte de Sugens
DE GROOTE Leila
LUCCHETTA Déborah
RIBOLZI Nicole
MEIER Caroline, Les Jordils
MONNIN Raphaël, Les Jordils
KETTERER Raphaël, Fabienne et Océane, Les Jordils

Départ: 32 personnes

Population au 1^{er} décembre 2002: 442 habitants

☆☆
☆☆☆☆☆☆☆☆☆☆
☆☆ La Municipalité vous souhaite un Noël enchanteur, bonheur et joie pour l'année à venir. ☆☆☆☆☆☆☆☆☆☆
☆☆ Puisse-t-elle vous apporter l'énergie qui vous permettra de réaliser quelques rêves. ☆☆☆☆☆☆☆☆☆☆
☆☆ Meilleurs vœux. ☆☆☆☆☆☆☆☆☆☆
☆☆☆☆☆☆☆☆☆☆

Memento 2003

4 janvier	Soirée du Petit-Nouvel-An de la Jeunesse de Fey, grande salle
4-5 avril	Soirée biennale de la Gym de Fey
28 juin	40e anniversaire du FC-Fey
9-10 août	Beach Volley Fey-Rueyres

Manifestations Interparoisse

31 janvier	Conférences de Bercher et environs, grande salle Fey <i>De Bercher au Zanskar – Une école en Himalaya!</i>
15 février	Soirée de la Fanfare <i>L'Avenir</i> , grande salle Bercher
7 mars	Conférences de Bercher et environs, Casino Rueyres <i>Bicentenaire du Canton de Vaud: 1803-2003 – Pourquoi commémorer?</i>
29 mars	Soirée du chœur mixte de Rueyres, <i>La Voix des Chênes</i> , grande salle de Fey
12, 13, 14, 15 juin	40 ans de <i>La Gavotte</i> , Bercher

Votre Commune met à votre disposition

- La grande salle, 200 à 300 places: réservation tél. 021 887 89 69
- Sous-sol 100 places avec ou sans cuisine: réservation tél. 021 887 89 69
- Petite salle communale: réservation tél. 021 887 73 51
- Location du refuge, 40 places maximum: réservation natel 078 752 79 84 ou 078 817 70 97

Toutes ces salles sont mises gracieusement à la disposition de nos concitoyens pour des assemblées comités ou autres, sans but lucratif.

Elles sont mises également à disposition de nos habitants, sans frais, pour les thés de mariages et d'ensevelissement, en laissant à chacun le soin de l'organisation.

Fonctionnement de la Commune

Là, également quelques changements sont intervenus et vous avez reçu les informations nécessaires en son temps. Nous nous permettons de les rappeler ici:

Le bureau du greffe municipal est ouvert

le lundi de 19 h à 20 h, ou sur rendez-vous, tél. 021 887 81 13

Le contrôle des habitants est ouvert

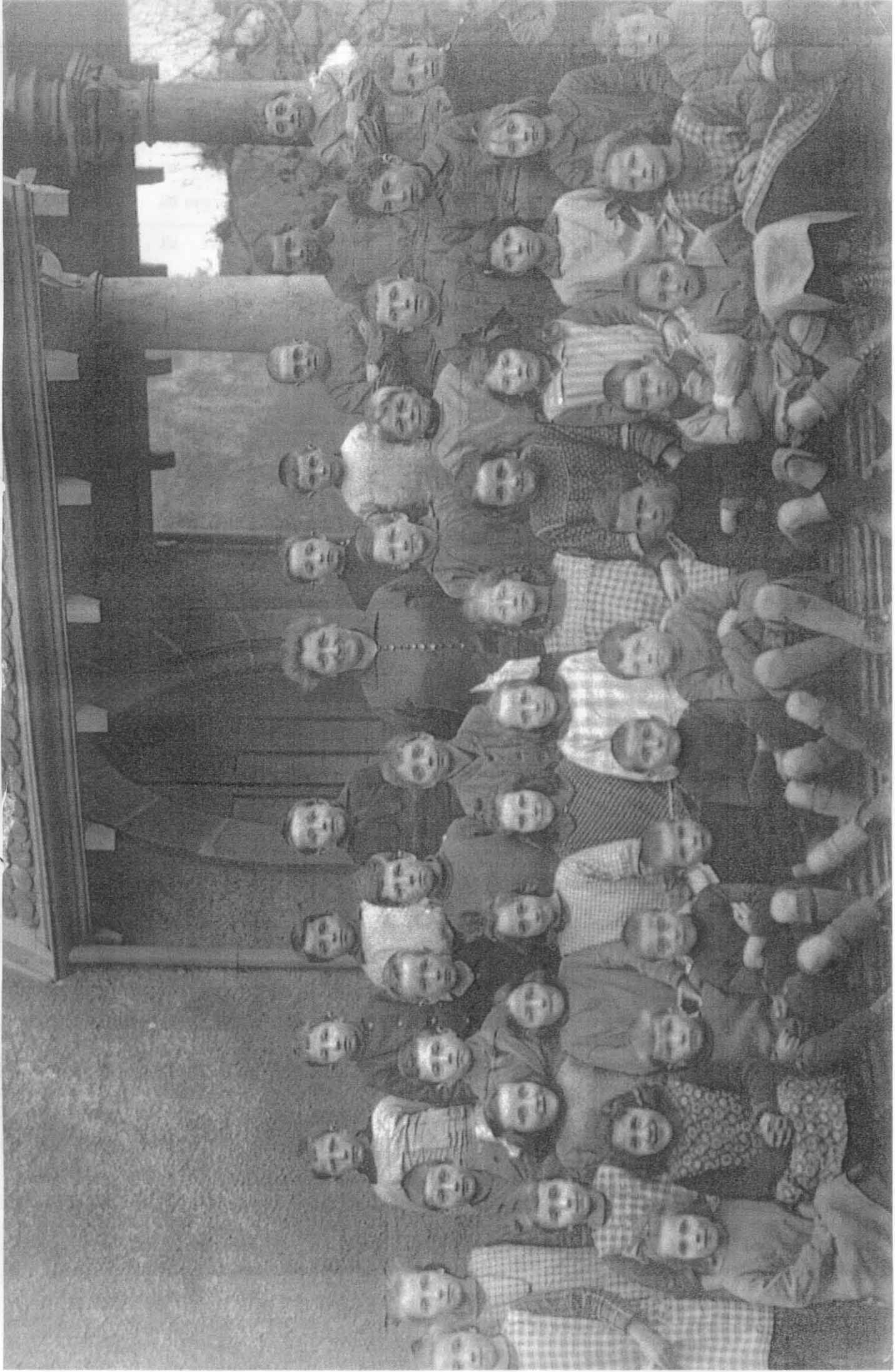
le lundi de 19 heures à 20 heures;

le jeudi de 13 h 30 à 16 heures ou sur rendez-vous, tél. 021 887 70 88 ou 021 881 64 16

La bourse a les horaires suivants:

le lundi de 19 heures à 20 heures ou sur rendez-vous, tél. 021 887 75 56

Ecole primaire de Fey, élèves de 1915 à 1918 - Photo prise en 1924



Président du Conseil	Guignard François	tél. 021 887 81 08 natel 079 611 63 16
Vice-président du Conseil	Noël Jean-Luc	tél. 021 887 82 09
Secrétaire du Conseil	Meylan Muriel	tél. 021 887 70 39
Greffe municipal	Laurent Jean-Marc	bureau tél. 021 887 81 13 fax 021 887 62 40 privé tél. 021 887 71 56
Contrôle des habitants et agence AVS	Pittet Denise	bureau tél. 021 887 70 88 fax 021 887 62 41 privé tél. 021 881 64 16
Boursier	Laurent Stéphane	tél. 021 887 86 21 fax 021 887 62 40 privé tél. 021 887 75 56
Capitaine des pompiers	Laurent Patrick	tél. 021 887 72 01
Relevé des compteurs	Baumgartner Sylvie	tél. 021 887 80 77
Surveillance déchetterie	Peguiron André	tél. 021 887 74 33
Surveillance de la STEP	Wagnière Jean-Louis	tél. 021 887 72 81
Service funèbre	Debétaz Francine	tél. 021 887 74 90
Déneigement routes	Laurent Dominique	tél. 021 887 70 70
Déneigement des trottoirs	Jaunin Luc	tél. 021 887 81 29
Salage des trottoirs	Gironi Innocenzo	tél. 021 887 74 45
Préposé pressoir	Pidoux Frédéric	tél. 021 887 82 57
Conciergerie église	Hernandez Sofia	tél. 021 887 73 11
Conciergerie école	Jaunin Manuela	tél. 021 887 73 11
Réservation et conciergerie grande salle et salle du bas	Laurent Cécile	tél. 021 887 89 69
Réservation et conciergerie refuge	Crettaz Pierre	natel 078 752 79 84 natel 078 817 70 97
Réservation et conciergerie petite salle maison de commune (pour assemblée et réunion uniquement)	Dutoit Martine	tél. 021 887 73 51

Rappel pour tous

Plusieurs sociétés animent le village; toutes les personnes qui sont intéressées par l'une ou l'autre activité peuvent s'adresser à

Jaunin Patricia, présidente
Société de jeunesse – tél. 021 887 73 38

Jaunin Francine, public relation
Paysannes vaudoises – tél. 021 887 73 38

Debétaz Francine, présidente
Société de gymnastique – tél. 021 887 74 90

Jordan Valéry, président
Société de Beach Volley Fey-Rueyres – tél. 021 887 60 61

Guignard François, président
Football-Club – tél. 021 887 81 08

Salvisberg Yvan, président
Société de tir – tél. 021 887 75 16